

هذه النسخة
بتاريخ
2024-06-27



تعمير
TAMEER

21



حيث يتلاقى الحلم
مع الواقع..

حي
الياسمين

بيانات المشروع



مساحة الأرض

3,170

مسطحات البناء

26,215.15

يقع البرج في شمال مدينة الرياض، وتحده ثلاثة شوارع، وهي غرباً شارع العليا بعرض 40 متر، وشرقاً شارع الرحاب بعرض 8 متر وشمالاً شارع الفرعة بعرض 36 متر، يمتاز الموقع بقربه من سكة قطار الرياض و تحديداً بالقرب من محطة قطار شارع العليا بجوار أبراج د/ سليمان الحبيب الطبية، وقربه ايضاً من طريق الملك فهد.



اضغط هنا

للوصول لموقع المشروع



مميزات المشروع



واجهات عصرية
راقية



385+
موقف سيارة



غرفة
كنترول



04
مصاعد



واجهات عازلة
للصوت والحرارة



مولد
طوارئ



مميزات التصميم



.01

المساحات المكتبية

تخطيط المساحات المكتبية أتى بنظام المكاتب المفتوحة حيث يمكن تجزئتها حسب الاحتياج الفعلي، وكذا للخدمات الصحية والكافيهات، وتتميز المكاتب بارتفاعها نحو (3.7) مترا من الداخل مما يعطى الجمال والمرونة في تمديد الخدمات الخاصة بها، كما تمتاز أرضيات المكاتب بأجود أنواع البورسلان وجميع الجدران بالبرج معزولة ضد الصوت والحرارة طبقا للمواصفات القياسية للشركة السعودية للكهرباء، مما يساعد على الحفاظ على درجة الحرارة الداخلية ومنعا للأصوات المزعجة ومن اهم مميزات البرج وجود غرف ميكانيكية في كل دور لتمديد جميع الاعمال الميكانيكية مما يسهل القيام بأعمال الصيانة، حيث أخذ في الاعتبار بعد الغرف عن المكاتب لتفادي الازعاج أثناء القيام بالصيانة الدورية.





.02

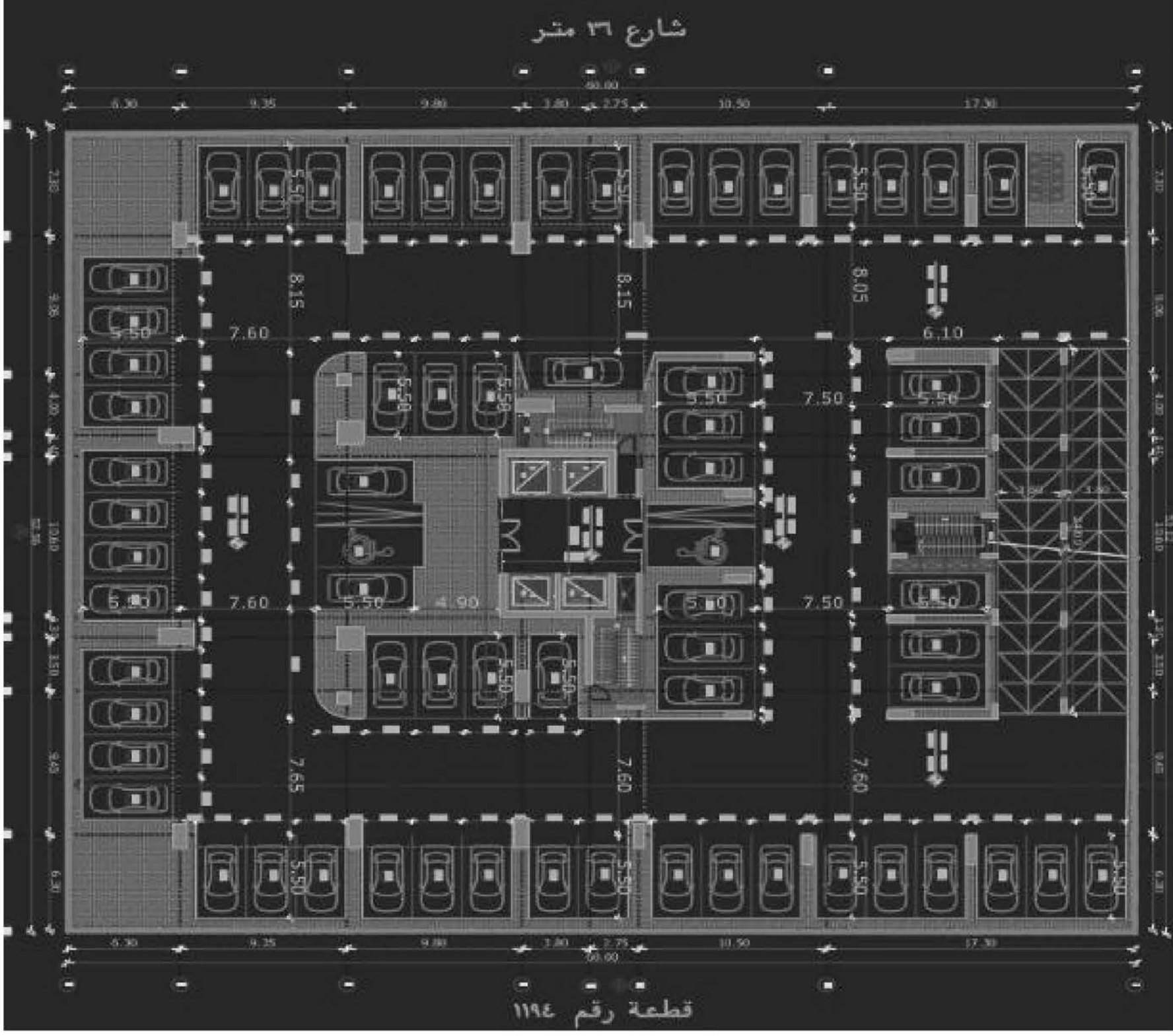
الداتا سنتر

وما يخص أنظمة البيانات (الداتا سنتر) نظراً لأهميتها الأمنية تم تحديد أماكنها حسب المستهدف منها لتكون في الأماكن الآمنة لها مع سهولة القيام بجميع التمديدات الخاصة بها.

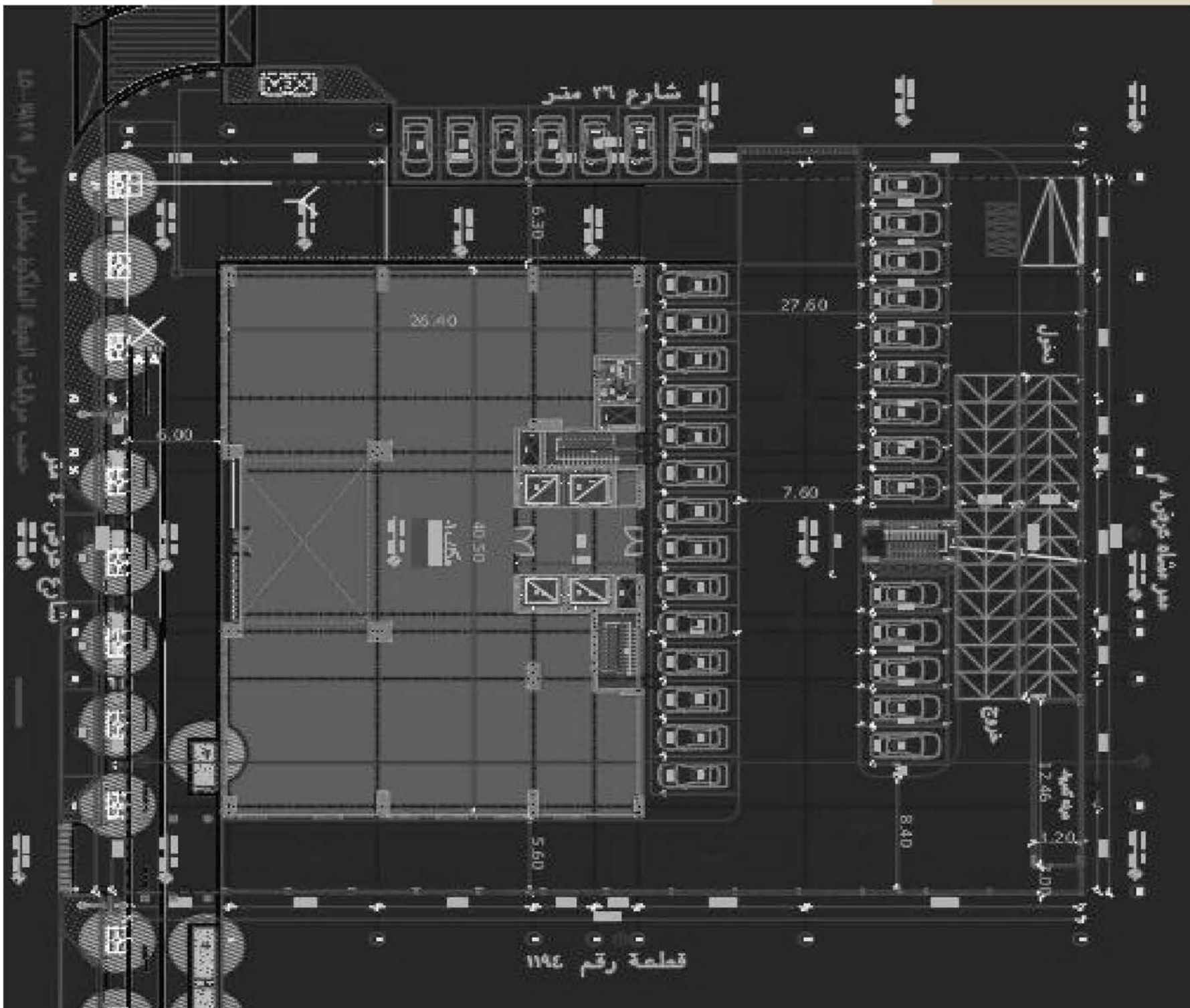
تعمير
21
اختيارك
المثالي



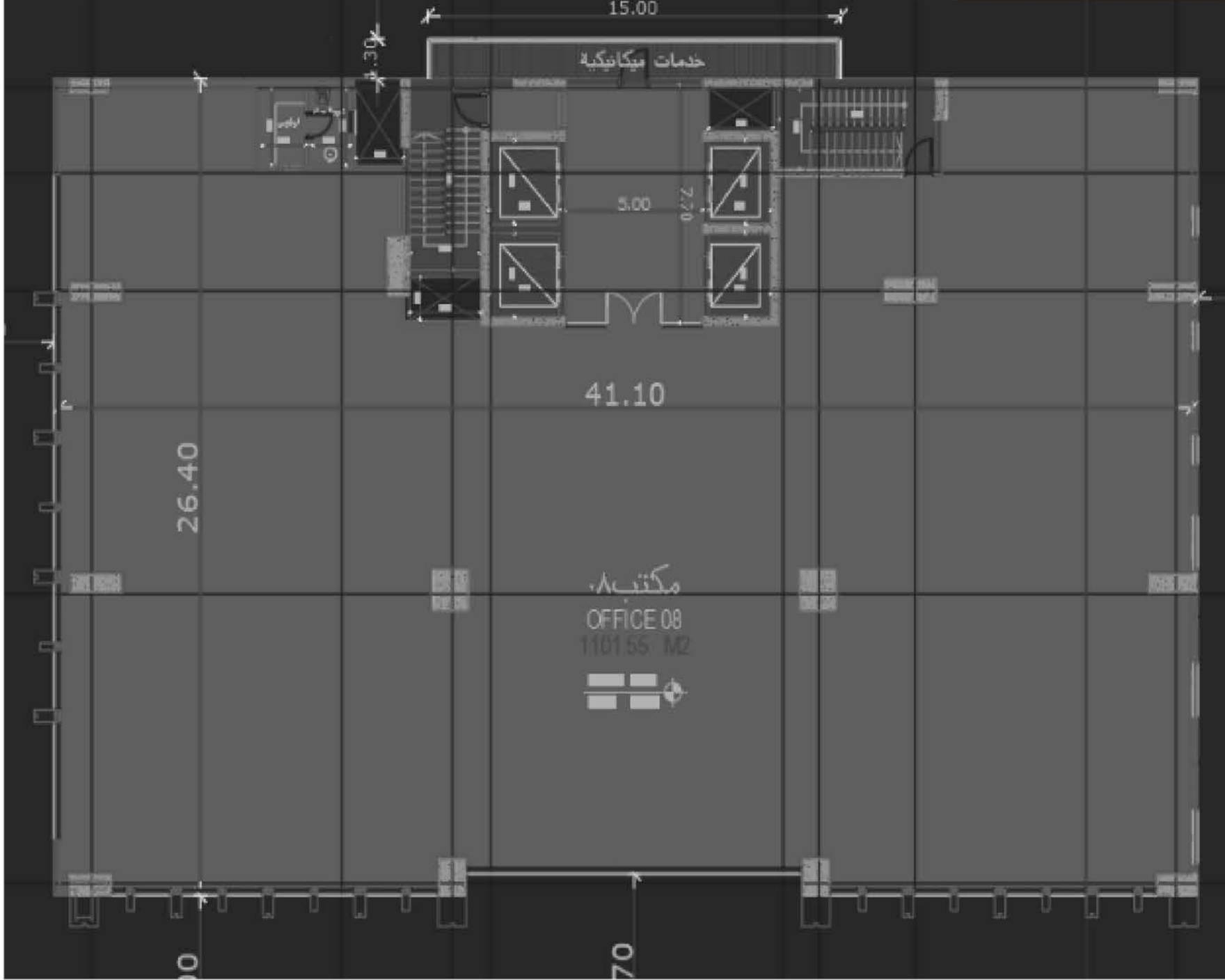
أدوار المواقف



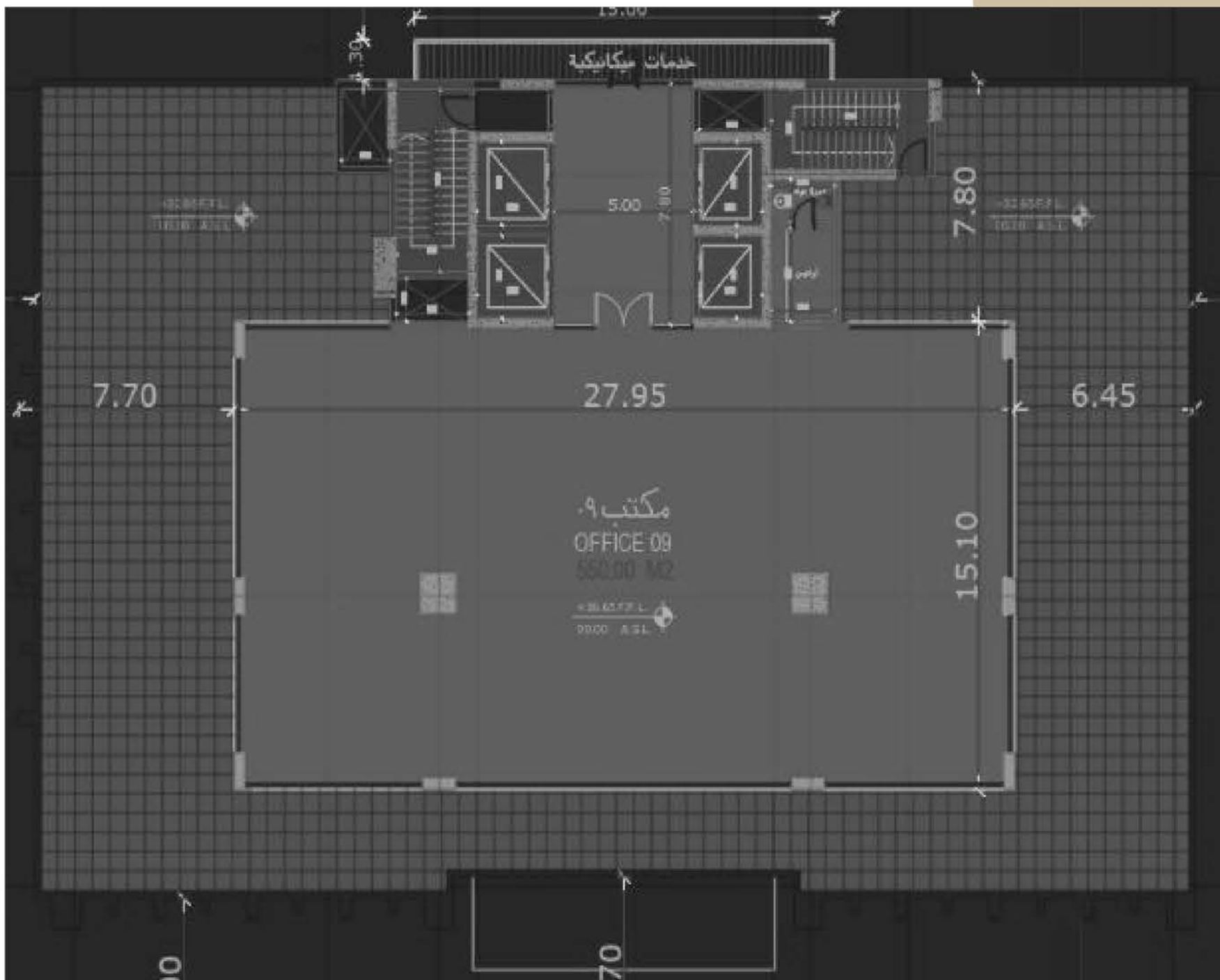
الدور الأرضي



الأدوار المتكررة



Roof



التشطيبات الداخلية

.01

جميع أرضيات المكاتب الداخلية
بورسلان.



.02

تنفيذ اعمال الدهانات لجميع جدران
الأقبية والاسقف من شركة جون
مقاومة الرطوبة، ودهان الأرضيات
البروكسي من شركة الوسام.



.03

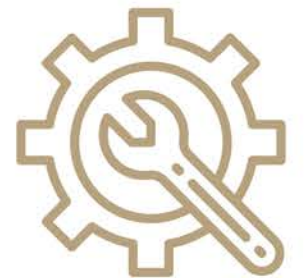
البرج مزود بجميع الخدمات المطلوبة
من الكهرباء ومياه وصرف صحي.



الأعمال الميكانيكية

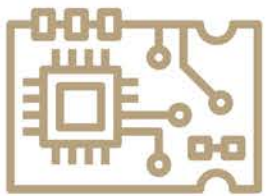
غرف ميكانيكا مغلقة

يتوافر غرف ميكانيكا مغلقة لتمديد كابلات الكهرباء وتمديدات السباكة و أعمال الإنذار والإطفاء ونظام BMS وقواطع الكهرباء و أجهزة التكييف ونظام سحب CO لعادم السيارات منفذة بطريقة تسهل عملية الصيانة ونظام تهوية ميكانيكي بحيث يعمل مع ارتفاع نسبة عوادم السيارات في الاقبية ولوحة كشف نسبة الكربون عن طريق كواشف مع شاشة تبس نسبة الكربون في كل مكان في الاقبية ونظام التهوية مرتبط مع هذا النظام.



غرفة إلكترونية خاصة

سهولة إنشاء غرفة إلكترونية خاصة بأجهزة الاتصالات وشبكات المعلومات والمراقبة، كما يتوفر إمكانية إنشاء غرفة توزيع فرعية لشبكات المعلومات في كل دور متوافقة مع نظام الألياف البصري (الأنظمة الذكية) أو الفاير.

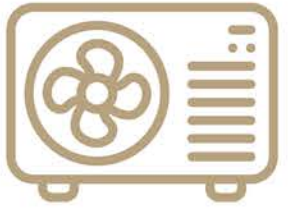


مصاعد عالية الجودة

البرج مزود بعدد (4) مصاعد منها عدد 2 مصاعد سعة (25) شخصاً (VIP) ، والاخرى عدد 2 مصاعد سعة (15) شخصا ومقاومة للحريق ماركة ميتسوبوشي العالمية المعروف عنها إمكاناتها المميرة وتوافر وسائل الأمن والسلامة ، ومن أهمها تزويدها ببطاريات إضافية في حالة إنقطاع التيار الكهربائي تهبط أوتوماتيكياً لأقرب دور وتفتح الأبواب ومزودة بنظام البرشوت والذي يعمل في حالة الهبوط المفاجى ل قدر الله وكذلك مزودة بكمبيوتر التحكم الكامل بها .



أنظمة تكييف نوعية



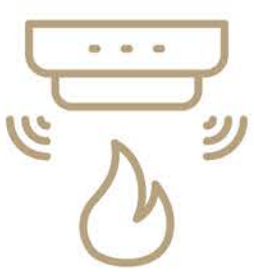
البرج مجهز بأنظمة تكييف مخفية انفرتر (ماركة ال جي الكورية) بوحدة منفصلة سهلة الصيانة وتم اختيار هذا النوع بعناية تفادياً لحدوث أصوات مزعجة أثناء التشغيل وسهل الوصول للصيانة ، وتم عمل إستاندات (بكونات خرسانية خارج البرج في كل دور بمدخل منفصل عن المكاتب لوضع الوحدات الخارجية لأجهزة التكييف السهلة الصيانة دون الدخول للمكاتب ، كما أن الأقبية مزودة بنظام تهوية وتنقية الهواء (فريش إير وسحب العوادم للخارج).

درج طوارئ

البرج مزود بعدد 2 درج طوارئ في جميع الأدوار للخارج وايضا درج اخرى من الأقبية للخارج.



أنظمة إطفاء الحريق



نظام متكامل لإطفاء الحريق لكامل البرج بنظام الإنذار والإطفاء بالرش الآلي ومزود بنظام الاخلاء الصوتي وكذلك نظام اول اكسد الكربون المخصص لعوادم السيارات مطابق للمواصفات مع إضافة مضخة حريق من نوع (UL) معتمد من الدفاع المدني ومطابقة لاشتراطات الكود السعودي والاكواد العالية .

معايير عالية

عمل دراسة كاملة لأعمال الميكانيكا ودراسة أحمال الكهرباء وتوزيعها بطريقة فنية متخصصة وعمل مخططات خاصة بأعمال التمديدات والأحمال (A Bit Drawing) لسهولة الصيانة المستقبلية، كما ان جميع الأسلاك والكابلات والقواطع ووحدات الإنارة والأفياش مطابقة للمواصفات والشروط المعتمدة لجميع الوزارات والهيئات الحكومية السعودي والكود السعودي .



أنظمة الدخول والخروج



نظام تحكم بالدخول والخروج للمواقف (بارير) والذي يعمل بنظام الكارت عند الدخول والذي يمنع أي مركبة من الدخول بدون الكارت ويعمل بحساسات أرضية عند الخروج.

العزل المائي والحراري

برج معزول بالكامل عزل حراري ومائي ومعتد من الشركة السعودية للكهرباء.



الأمان والحماية



البرج مزود بمولد كهربائي احتياطي ومفتاح ATS لتشغيل المبي في حالة إنقطاع التيار الكهربائي إلى جانب جميع لوحات التوزيع الخاصة به. البرج مزود بأبواب مطوية) لحماية الأقبية.

أنظمة رقابة عالية

البرج مزود بنظامي مانع الصواعق و نظام طبقاً لاشتراطات الدفاع المدني. حيث ان جميع انظمة الدفاع المدني والتهوية والمساعد ومضخات المياه والتهوية وسحب الدخان وابواب المداخل الرئيسية مرتبطة جمعها بنظام (BMS) المراقبة والتحكم الكامل) بغرفة مستقلة الأسلاك والكابلات والقواطع ووحدات الإنارة والأفياش مطابقة للمواصفات والشروط المعتمدة لجميع الوزارات والهيئات الحكومية السعودية.







تعمير
TAMEER

نرحب بكم عبر

● 0558495818

● TAMEER.SA

● ● ● ● TAMIER_SA

